



# ペツプレインストールマニュアル

for Choregraphe 2.4.3

# 目次

- [1. Choregrapheのダウンロード](#)
- [2. Choregrapheのインストール](#)
- [3. ChoregrapheでLAN内のPepperと接続する](#)
- [4. pkg ファイルをPepper にインストール](#)
- [5. ペップレを起動する](#)

※マニュアル内のURL, 画像等は2017/01/18 現在の情報です。

# 1. Choregrapheのダウンロード

- ・以下のURLにアクセスしてください。

<https://developer.softbankrobotics.com/jp-ja/downloads/pepper>

- ・ご利用のOS用の Choregraphe 2.4.3 Setup をダウンロードしてください。

PEPPER      NAO V5 & V4      NAO V3

---

### Choregraphe

初心者の方にはChoregrapheがおすすめです。Choregrapheは、簡単なドラッグ&ドロップ操作とアルゴリズム理論を使ってPepperの動きを作ることができる、優れたデスクトップパッケージです。コードを書く必要は一切ありません。

コレグرافを起動すると有効ライセンスキーの入力を求められます。以下の無償ライセンスキーをコピー & ペーストしてお使いください。  
**654e-4564-153c-6518-2f44-7562-206e-4c60-5f47-5f45**

Linux	Mac OS X	Windows
Choregraphe 2.5.5 Linux 64 Setup (Beta)	Choregraphe 2.5.5 Mac 64 Setup (Beta)	Choregraphe 2.5.5 Win 32 Setup (Beta)
Choregraphe 2.4.3 Linux 64 Setup	Choregraphe 2.5.5 Mac 64 Binaries (Beta)	Choregraphe 2.5.5 Win 32 Binaries (Beta)
Choregraphe 2.4.3 Linux 64 Binaries	Choregraphe 2.4.3 Mac 64 Setup	Choregraphe 2.4.3 Win 32 Setup
Choregraphe 2.4.3 Linux 32 Setup	Choregraphe 2.4.3 Mac 64 Binaries	Choregraphe 2.4.3 Win 32 Binaries
Choregraphe 2.4.3 Linux 32 Binaries		

- ・同画面内に記載されているライセンスキーは Choregraphe インストール時に使用します。

PEPPER      NAO V5 & V4      NAO V3

---

### Choregraphe

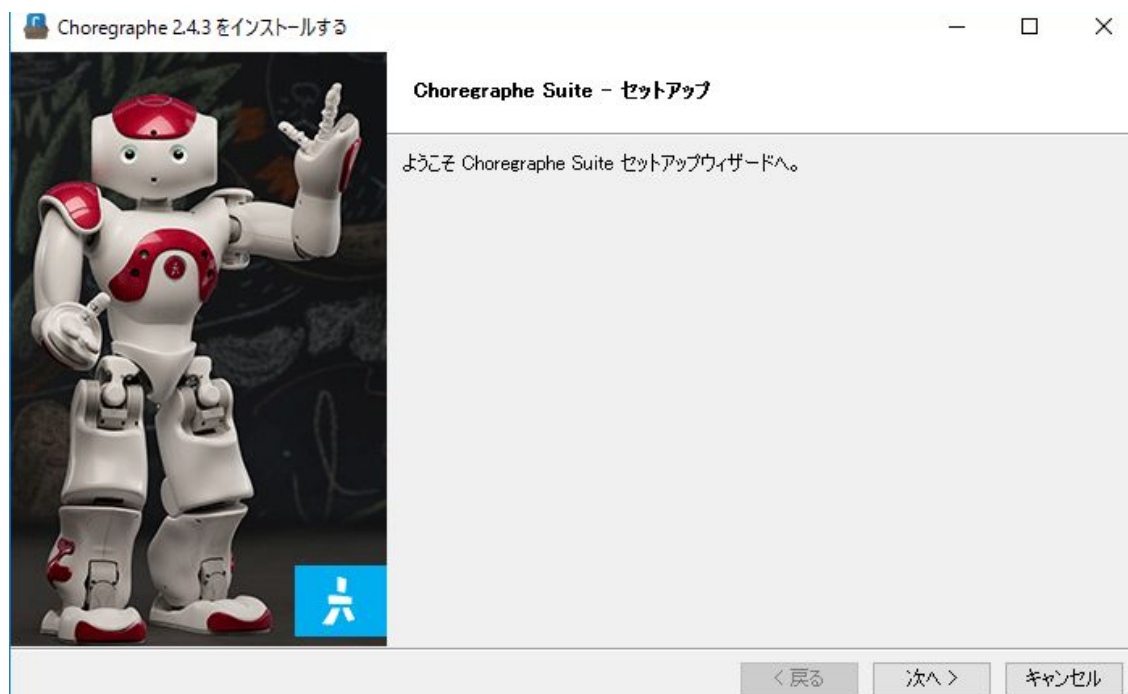
初心者の方にはChoregrapheがおすすめです。Choregrapheは、簡単なドラッグ&ドロップ操作とアルゴリズム理論を使ってPepperの動きを作ることができる、優れたデスクトップパッケージです。コードを書く必要は一切ありません。

コレグرافを起動すると有効ライセンスキーの入力を求められます。以下の無償ライセンスキーをコピー & ペーストしてお使いください。  
**654e-4564-153c-6518-2f44-7562-206e-4c60-5f47-5f45**

Linux	Mac OS X	Windows
Choregraphe 2.5.5 Linux 64 Setup (Beta)	Choregraphe 2.5.5 Mac 64 Setup (Beta)	Choregraphe 2.5.5 Win 32 Setup (Beta)
Choregraphe 2.4.3 Linux 64 Setup	Choregraphe 2.5.5 Mac 64 Binaries (Beta)	Choregraphe 2.5.5 Win 32 Binaries (Beta)
Choregraphe 2.4.3 Linux 64 Binaries	Choregraphe 2.4.3 Mac 64 Setup	Choregraphe 2.4.3 Win 32 Setup
Choregraphe 2.4.3 Linux 32 Setup	Choregraphe 2.4.3 Mac 64 Binaries	Choregraphe 2.4.3 Win 32 Binaries
Choregraphe 2.4.3 Linux 32 Binaries		

## 2. Choregrapheのインストール

- ・ダウンロードしたChoregrapheのexeファイルを開きます。セットアップ画面が開くので「次へ」ボタンを押下します。



- ・使用許諾契約書をよく読み、契約に同意し、「次へ」ボタンを押します。



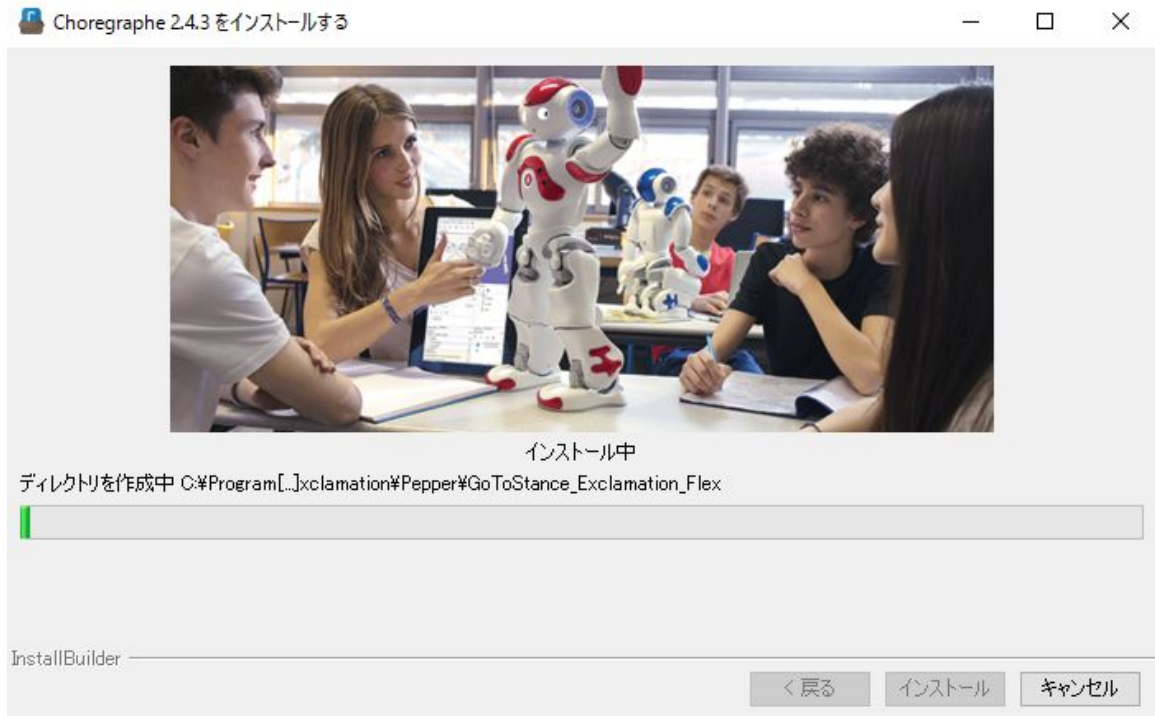
- ・ [Choregrapheダウンロード画面に記載されていたライセンスキー](#)を入力し、「次へ」ボタンを押します。



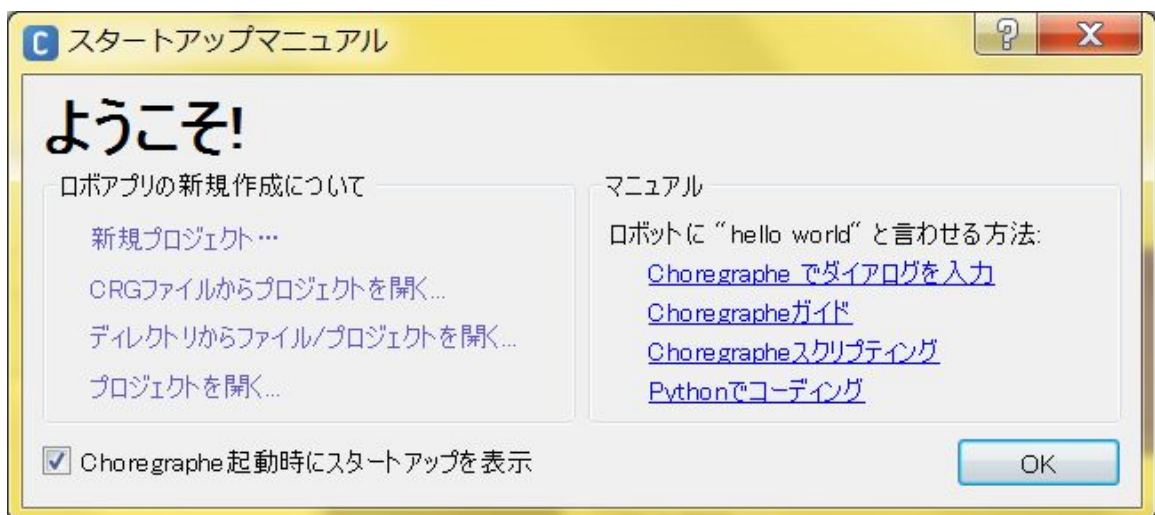
- ・ インストールモードはQuickモードを選択し、「次へ」ボタンを押します。



- ・インストールが開始されます。

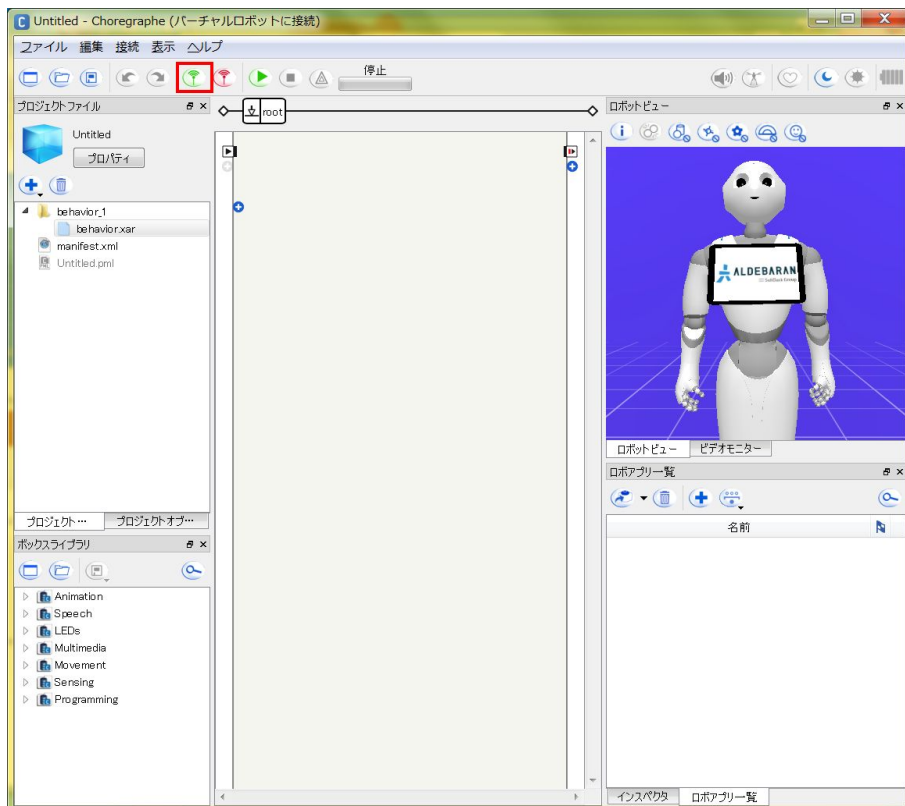


- ・無事にインストールが完了すると下記のような画像が表示されます。

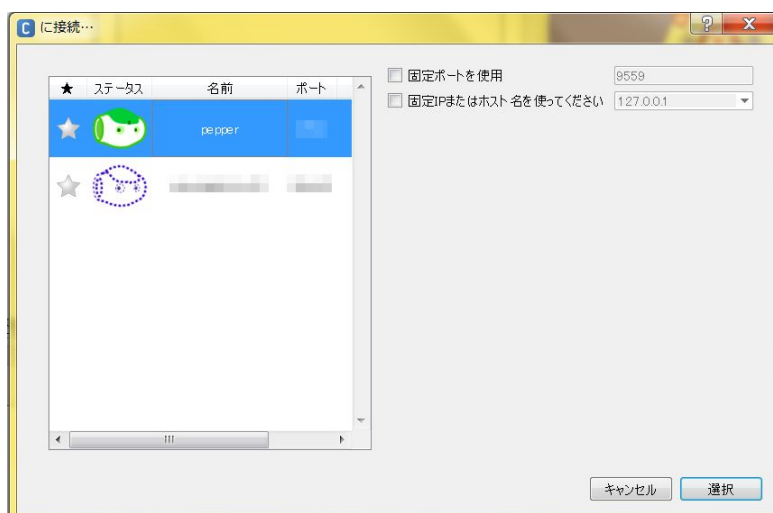


### 3. ChoregrapheでLAN内のPepperと接続する

無事にインストールが完了すると、Choregrapheの画面が開きます。

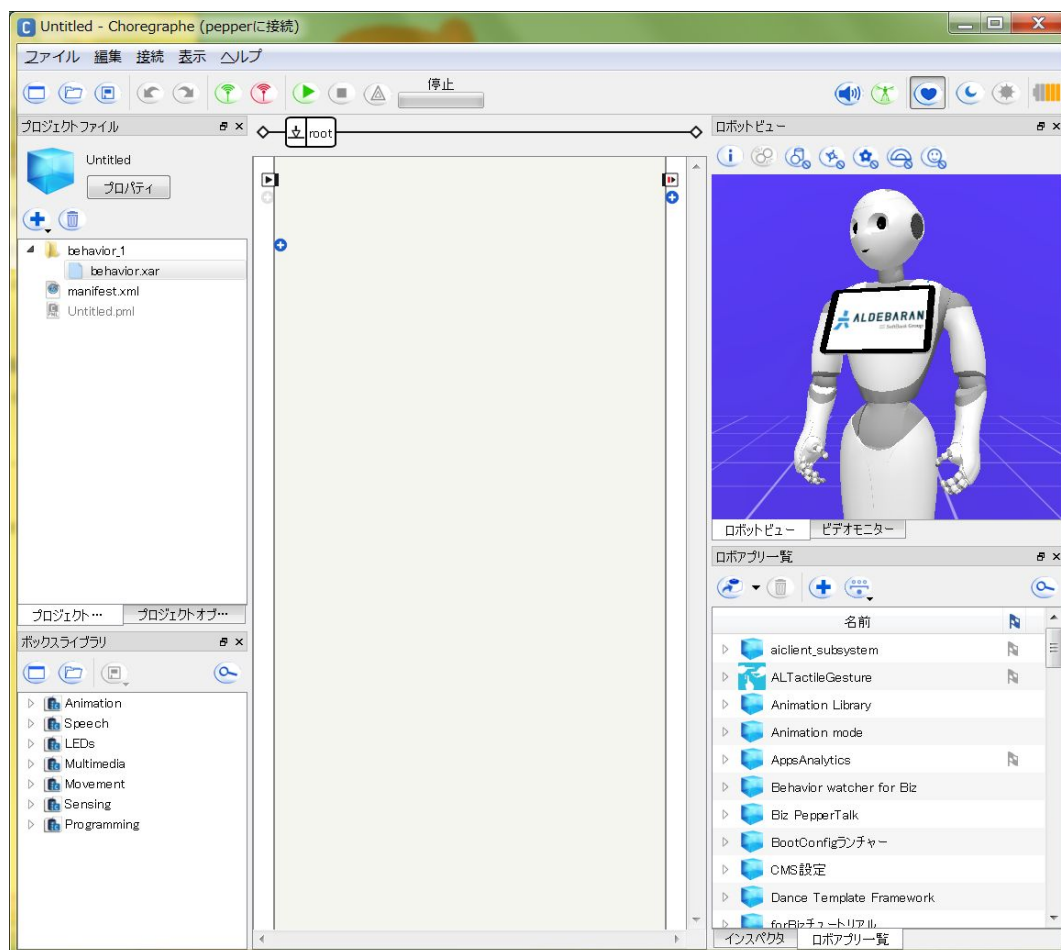


赤枠内の接続ボタンを押すと、下記のようなポップアップが表示されますので、お手持ちのPepperを選択してください。



接続に成功するとロボアプリー一覧が表示されます。

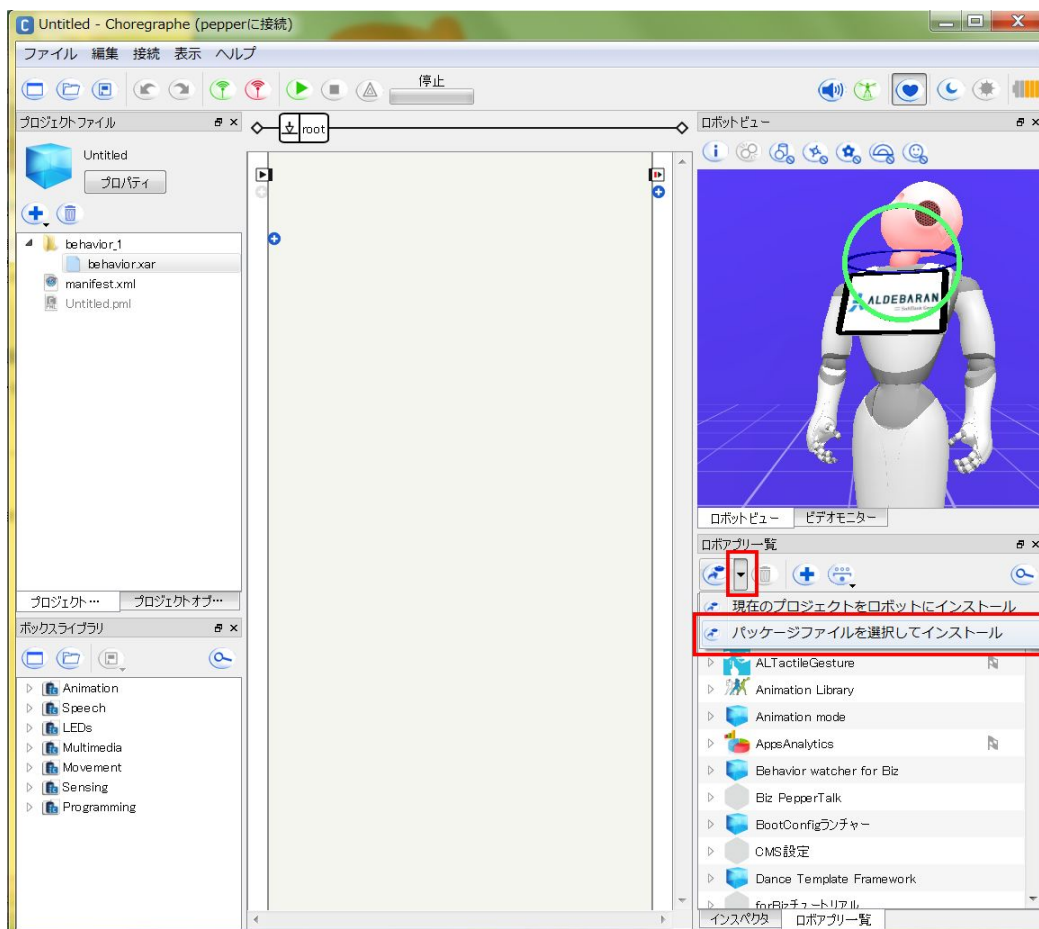
※表示されない場合は上部のメニュー内「表示」から「ロボアプリー一覧」にチェックを入れてください。





#### 4. pkg ファイルをPepper にインストール

ロボアプリ一覧の「▼」ボタンを押すと、「パッケージファイルを選択してインストール」が表示されるので選択します。



提供されたpkgファイルを選択してインストールしてください。

